

Lärmaktionsplanung 2. Stufe



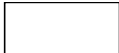






Hot-Spotkarte L_{night} , Straße

Legende

Hot-Spotkarte

L_{night}

Bezugshöhe 4 Meter über Gelände

-  :Anmerkung:
-  : Der Farbverlauf verdeutlicht die
-  : Verschneidung von nächtlichen
-  : Lärmpegel, die Schlafstörungen
-  : auslösen können, mit der
-  : Bevölkerungsdichte.
-  : Gemäß VDI 3722-2

Berechnungsgrundlage:

Vorläufige Berechnungsmethode für den
Umgebungsärm an Straßen VBUS (2006)

Planungsgrundlagen:

digitale Daten Stadt Bad Dürkheim, 2014

Augsburg, den 21.11.2014

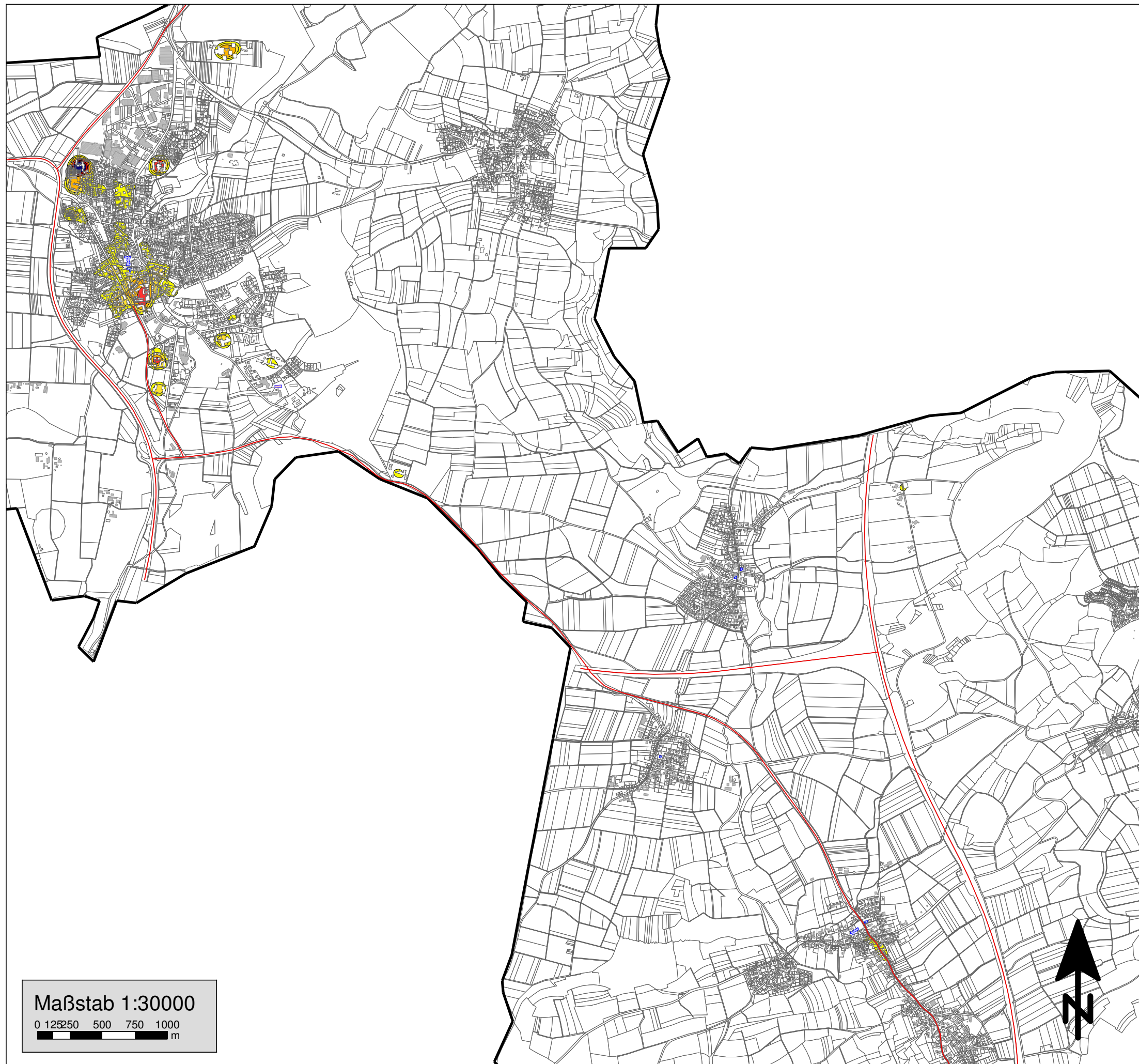
Im Auftrag der Stadt Bad Dürkheim

MÖHLER+PARTNER
INGENIEURE AG

Eberlestraße 27
86157 Augsburg

T +49 821 455 497 - 0
F +49 821 455 497 - 29

info@mopa.de
www.mopa.de



Maßstab 1:30000

0 250 500 750 1000
m